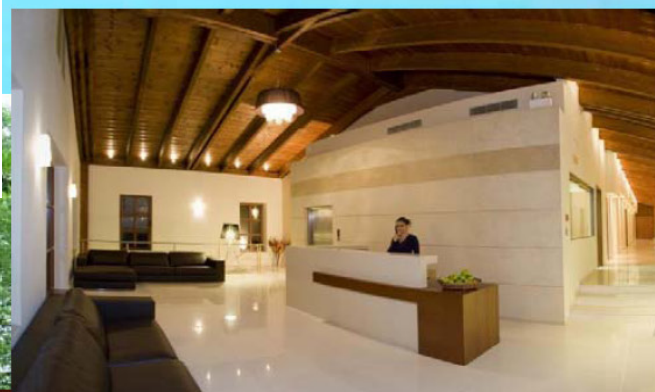


Υπηρεσίες Επιθεώρησης
για την
ΚΑΤΑΤΑΞΗ ΤΟΥΡΙΣΤΙΚΩΝ ΚΑΤΑΛΥΜΑΤΩΝ
(Ξενοδοχεία & ΕΕΔΔ)
σε κατηγορίες Αστέρων και Κλειδιών



Ποιο είμαστε

Η **NOVA ΠΙΣΤΟΠΟΙΗΣΕΙΣ** λειτουργεί ως ανεξάρτητος Φορέας Ελέγχου και Πιστοποίησης, παρέχοντας υπηρεσίες ελέγχου και πιστοποίησης, τεχνικών επιθεωρήσεων και εκπαίδευσης. Η εταιρεία δραστηριοποιείται έντονα στον τομέα των Πιστοποιήσεων και γνωρίζει πλέον λεπτομερώς τις ανάγκες των Ελληνικών Επιχειρήσεων. Για το λόγο αυτό, στα πλαίσια μιας συνεργασίας εμπιστοσύνης, βρίσκεται στο πλευρό του πελάτη και προσφέρει υπηρεσίες υψηλής ποιότητας με αντικειμενικότητα, με σαφήνεια και διαφάνεια.

Η **NOVA ΠΙΣΤΟΠΟΙΗΣΕΙΣ** είναι διαπιστευμένος φορέας από το ΕΣΥΔ για τη διενέργεια ελέγχων και επιθεωρήσεων για την Κατάταξη των Τουριστικών Καταλυμάτων.

Τι είναι το σύστημα Κατάταξης Τουριστικών Καταλυμάτων

Το σύστημα Κατάταξης Τουριστικών Καταλυμάτων σχετίζεται με την κατάταξη των νέων καθώς και των υφιστάμενων ξενοδοχείων και ενοικιαζόμενων επιπλωμένων δωματίων-διαμερισμάτων (ΕΕΔΔ). Οι τεχνικές και λειτουργικές προδιαγραφές όπως και τα βαθμολογούμενα κριτήρια σύμφωνα με τα οποία πραγματοποιείται η κατάταξή τους σε κατηγορίες αστέρων και κλειδιών αντίστοιχα περιγράφονται αναλυτικά στις ΥΑ 216/2015 (ΦΕΚ 10/Β/09-01-2015 για τα ξενοδοχεία) και ΥΑ 21185/2014 (ΦΕΚ 2840/Β/22-10-2014 για τα ΕΕΔΔ).

Το σύστημα κατάταξης των τουριστικών καταλυμάτων περιλαμβάνει τόσο υποχρεωτικά κριτήρια (τεχνικές και λειτουργικές προδιαγραφές ανάλογα με την επιθυμητή κατηγορία κατάταξης) όσο και βαθμολογούμενα προαιρετικά κριτήρια που προσμετρούνται στην βαθμολογία (αριθμός μορίων) του καταλύματος. Εφόσον ένα κατάλυμα πληροί όλες τις υποχρεωτικές προδιαγραφές που αντιστοιχούν στην επιθυμητή κατηγορία και συγκεντρώνει τα αντίστοιχα μόρια, τότε κατατάσσεται στην αντίστοιχη κατηγορία.

Οι κατηγορίες τουριστικών καταλυμάτων και τα αντίστοιχα ελάχιστα απαιτούμενα μόρια είναι:

Ξενοδοχεία - Κατηγορία Αστέρων	5*****	4****	3***	2**	1*
Ελάχιστος απαιτούμενος αριθμός μορίων βάσει προαιρετικών βαθμολογούμενων κριτηρίων	5500	4000	3200	2200	1500
ΕΕΔΔ - Κατηγορία Κλειδιών	2 κλειδιά		3 κλειδιά		4 κλειδιά
Ελάχιστος απαιτούμενος αριθμός μορίων βάσει προαιρετικών βαθμολογούμενων κριτηρίων	< 3500		3500		5500

Τα κριτήρια (τεχνικές και λειτουργικές προδιαγραφές) περιλαμβάνουν το σύνολο των χώρων (κτίριο, κοινόχρηστοι χώροι, δωμάτια-διαμερίσματα, εστίαση), του εξοπλισμού (κοινόχρηστοι χώροι, δωμάτια-διαμερίσματα, λουτρό), των υπηρεσιών (εστίαση, διασκέδαση, άλλες υπηρεσίες) και της οργάνωσης (προσωπικό, καθαριότητα, πιστοποιήσεις) των Τουριστικών Καταλυμάτων (ανάλογα με την επιθυμητή κατηγορία).

1. ΚΤΙΡΙΟ	2. ΥΠΟΔΟΧΗ - ΚΟΙΝΟΧΡΗΣΤΟΙ ΧΩΡΟΙ	3. ΔΩΜΑΤΙΑ - ΔΙΑΜΕΡΙΣΜΑΤΑ	4. ΚΟΙΝΕΣ ΠΡΟΔΙΑΓΡΑΦΕΣ ΓΙΑ ΔΩΜΑΤΙΑ ΚΑΙ ΔΙΑΜΕΡΙΣΜΑΤΑ	6. ΛΟΥΤΡΟ	7. ΕΣΤΙΑΣΗ
8. ΔΙΑΣΚΕΔΑΣΗ - ΑΘΛΗΣΗ - ΨΥΧΑΓΩΓΙΑ	9. ΛΟΙΠΕΣ ΥΠΗΡΕΣΙΕΣ	10. ΕΙΔΙΚΕΣ ΠΙΣΤΟΠΟΙΗΣΕΙΣ	11. ΠΡΟΣΩΠΙΚΟ	12. ΚΑΘΑΡΙΟΤΗΤΑ ΥΓΙΕΙΝΗ	13. ΔΙΑΦΟΡΑ

Ποια είναι η διαδικασία κατάταξης

Ο αρμόδιος Φορέας για την έκδοση του **Πιστοποιητικού Κατάταξης** των Ξενοδοχείων και των Ενοικιαζόμενων Επιπλωμένων Δωματίων και Διαμερισμάτων (ΕΕΔΔ) σε κατηγορίες αστεριών και κλειδιών αντίστοιχα είναι το **Ξενοδοχειακό Επιμελητήριο Ελλάδος (ΞΕΕ)**. Ωστόσο, η κατάταξη του τουριστικού καταλύματος βασίζεται στη διαδικασία της επιθεώρησης και σύνταξης Τεχνικής Έκθεσης από διαπιστευμένο Φορέα για τη διενέργεια ελέγχων και επιθεωρήσεων (**NOVA ΠΙΣΤΟΠΟΙΗΣΕΙΣ**).

1. Προετοιμασία για την υποβολή Αίτησης Κατάταξης

- **Είσοδος στην ιστοσελίδα του ΞΕΕ (cert.grhotels.gr)**
Για τα Ξενοδοχεία μέλη του ΞΕΕ χρησιμοποιούνται οι υπάρχοντες κωδικοί, ενώ για τα ΕΕΔΔ και τα μη μέλη του ΞΕΕ απαιτείται διαδικασία εγγραφής στα μητρώα του ΞΕΕ.
- **Διαδικασία ελέγχου κριτηρίων κατάταξης**
Αφορά την προαξιολόγηση (αυτοκατάταξη) του καταλύματος από τον εκμεταλλευτή του τουριστικού καταλύματος, σύμφωνα με την επιθυμητή κατάταξη. Ο εκμεταλλευτής του τουριστικού καταλύματος οφείλει να συμπληρώσει κατάλληλο ερωτηματολόγιο (online στην ιστοσελίδα του ΞΕΕ), να ελέγξει την εφαρμογή των κριτηρίων κατάταξης για την επιθυμητή κατηγορία κατάταξης και να καταχωρήσει τα δεδομένα ηλεκτρονικά στην σχετική ιστοσελίδα του Ξενοδοχειακού Επιμελητηρίου Ελλάδος.
- **Συλλογή των απαιτούμενων δικαιολογητικών κάλυψης των κριτηρίων**
- **Επιλογή Φορέα Διενέργειας Ελέγχων και Επιθεωρήσεων (ΦΔΕΕ) - NOVA ΠΙΣΤΟΠΟΙΗΣΕΙΣ**

2. Υποβολή Αίτησης κατάταξης (online μέσω της ιστοσελίδας του ΞΕΕ).

- Υποβολή ΕΣΛ και σχετικής Σύμβασης με το ΦΔΕΕ.

3. Διαδικασία ελέγχων και επιθεωρήσεων από το ΦΔΕΕ

- Υποβολή των απαιτούμενων δικαιολογητικών (σχέδια, πιστοποιητικά, κλπ) στο ΦΔΕΕ από τον εκμεταλλευτή του τουριστικού καταλύματος κατά την προετοιμασία της επιτόπου επιθεώρησης
- Επιτόπου αυτοψία από τον επιθεωρητή του ΦΔΕΕ στους χώρους του τουριστικού καταλύματος για την επιβεβαίωση / συμπλήρωση των στοιχείων της αυτοαξιολόγησης από τον εκμεταλλευτή του τουριστικού καταλύματος
- Υποβολή Τελικής Έκθεσης και της Βεβαίωσης Συνδρομής των Προϋποθέσεων Κατάταξης από το ΦΔΕΕ

4. Έκδοση Πιστοποιητικού κατάταξης του καταλύματος από το ΞΕΕ

- Αποστολή από το ΞΕΕ του Πιστοποιητικού Κατάταξης στην αρμόδια Π.Υ.Τ. και κοινοποίηση στον εκμεταλλευτή του καταλύματος.



Πότε πρέπει να γίνει η διαδικασία κατάταξης;

Για τα **νέα Τουριστικά Καταλύματα** (που δεν έχουν Ειδικό Σήμα Λειτουργίας σε ισχύ), η διαδικασία για την Κατάταξη των Τουριστικών Καταλυμάτων είναι **άμεσα απαραίτητη** για την έκδοση του ΕΣΛ.

Για τα **υφιστάμενα Τουριστικά Καταλύματα** (που έχουν Ειδικό Σήμα Λειτουργίας σε ισχύ), η εκ νέου Κατάταξη των Τουριστικών Καταλυμάτων σε κατηγορίες πρέπει **να ολοκληρωθεί μέχρι 31-12-2017**.

Γιατί να επιλέξετε τη NOVA ΠΙΣΤΟΠΟΙΗΣΕΙΣ;

- Γιατί αποτελούμε ελληνικό ανεξάρτητο Φορέα Πιστοποίησης, διαπιστευμένο από το ΕΣΥΔ.
- Γιατί διαθέτουμε εκτεταμένο πλήρες πανελλαδικό δίκτυο συνεργατών, για να **είμαστε πάντοτε δίπλα σας**.
- Γιατί δημιουργούμε σχέση ειλικρίνειας, εμπιστοσύνης, συνέπειας και αξιοπιστίας με όλους τους πελάτες μας.
- Γιατί διενεργούμε επιθεωρήσεις με **υψηλή προστιθέμενη αξία** για τις παρεχόμενες υπηρεσίες μας, παρέχοντας σωστή και τεκμηριωμένη αναφορά από **έμπειρους και αναγνωρισμένους επιθεωρητές**.
- Γιατί προωθούμε τη συνεργασία και την αποτελεσματικότητα, επιδιώκοντας την **καλύτερη σχέση κόστους - ποιότητας**.

Πιστεύουμε ότι ο ρόλος ενός φορέα πιστοποίησης είναι η παροχή υπηρεσιών στην υπηρεσία της κοινωνίας, των επιχειρήσεων και των πολιτών, ως εγγύηση για την ποιότητα και την ασφάλεια στην καθημερινότητα.

Δύναμη μας είναι η **εμπιστοσύνη των πελατών μας** (μεγάλων εταιρειών, αλλά και απλών χρηστών), που αντιλαμβάνονται τον ρόλο ενός φορέα πιστοποίησης στην υπηρεσία της κοινωνίας και των πολιτών ως **εγγύηση για την ποιότητα και την ασφάλεια** στην καθημερινότητα.

Μαζί μας η Πιστοποίηση είναι **και έγκυρη και φιλική**.

ΑΞΙΟΠΙΣΤΙΑ, ΕΓΚΥΡΟΤΗΤΑ, ΔΙΕΘΝΗΣ ΑΝΑΓΝΩΡΙΣΗ, ΦΙΛΙΚΗ ΕΞΥΠΗΡΕΤΗΣΗ

ΆΛΛΕΣ ΥΠΗΡΕΣΙΕΣ

1. Επιθεώρηση Συστημάτων Διαχείρισης (ISO 9001, ISO 22000, HACCP, ISO 14000, OHSAS 18001)
2. Επιθεωρήσεις Τρίτου Μέρους (Επιθεωρήσεις Ασφαλείας, Mystery Guest)
3. Επιθεωρήσεις Ανελκυστήρων και Ανυψωτικών Μηχανημάτων
4. Επιθεωρήσεις Εξοπλισμού υπό Πίεση (αεροφυλάκια, ατμολέβητες, δεξαμενές)

ΤΙ ΠΡΕΠΕΙ ΝΑ ΚΑΝΕΤΕ

Επικοινωνήστε μαζί μας στο **801-100-6682** (αστική χρέωση) ή στο **23410-76380** ή στο email: info@novacert.com και οι εξειδικευμένοι συνεργάτες μας είναι στη διάθεσή σας για περαιτέρω ενημέρωση και άμεση εξυπηρέτηση στις ανάγκες σας.